

FOR SALE

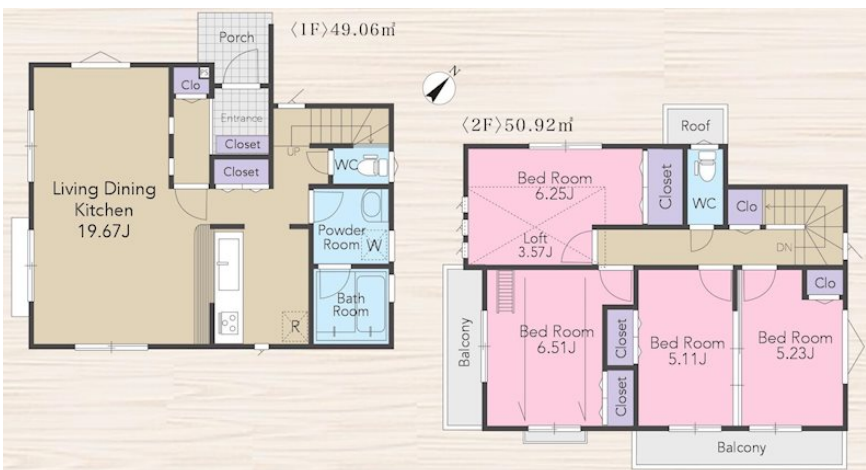
価格	間取りタイプ
4,380万円(税込)	4LDK



【外観】



【間取り図】



平成31年4月 完成予定

現況と異なる場合には現況を優先します。 間取りの「S」はサービスルーム(納戸)です。
 価格は物件の代金総額を表示しており、消費税が課税される場合は税込と表記の上、 税込価格で表示しております。



神奈川県知事(2)第27056号

株式会社グリフィン・パートナーズ アパマンショップ横浜東口店

TEL:045-670-1115 FAX:045-670-1117

神奈川県横浜市西区高島2丁目6-32横浜東口ウィズビル8F

物件種目	一戸建て		
物件所在地	神奈川県横浜市旭区善部町		
交通	相鉄本線 希望ヶ丘駅 徒歩15分		
土地面積	129.70㎡ (約39.23坪)	他に私道面積	無し
建物面積	99.98㎡ (約30.24坪)	地目	宅地
構造規模	木造2階建		
築年月	2019年4月	都市計画	市街化区域
用途地域	第一種低層住居専用地域		
建ぺい率	60%	容積率	80%
土地権利	所有権		
法令上の制限	宅地造成等規制法		
現況	未完成	引渡日	相談
接道状況	南西9.00m公道	南東4.50m公道	
建築確認番号	第18KAK建確02867	開発許可番号	
設備	浴室乾燥 / ロフト付 / 都市ガス / 本下水 / 水道:公営		
周辺施設	SOTETSU ROSEN(そうてつローゼン) 希望ヶ丘店 1089m / ロ-ソ 旭善部町店 473m / コカ 薬局西店 760m / 相鉄ライ南まきが原 1378m / 横浜市立善部小学校 245m / 旭警察署 南希望ヶ丘交番 633m		
その他費用			
備考			

取引条件の有効期限:2019年10月20日

No.032302

URL:<http://www.griffin-p.co.jp/>

E-Mail:buysell@griffin-p.co.jp

取引態様:仲介

