

# FOR SALE

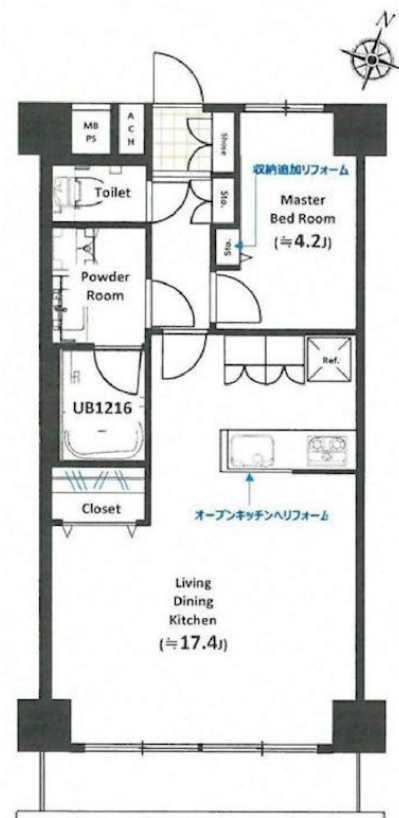
価格	間取りタイプ
4,290万円(税込)	1LDK



【外観】



【間取り図】



物件種目	マンション		
建物名	秀和五反田駅前レジデンス		
物件所在地	東京都品川区西五反田1丁目4-8		
交通	山手線 五反田駅 徒歩2分 東急池上線 五反田駅 徒歩2分 都営浅草線 五反田駅 徒歩2分		
専有面積	48.50㎡(壁芯) (約14.67坪)	バルコニー面積	4.6㎡
構造規模	鉄骨鉄筋コンクリート造14階建		
所在階	8階	総戸数	159戸
築年月	1980年2月	修繕積立金	11,700円
管理形態	全部委託	管理費	7,300円
駐車場			
土地権利	所有権		
現況	空き	引渡日	相談
建築確認番号		開発許可番号	
設備	フローリング / 洗濯機置場:室内有 / エレベータ		
周辺施設	五反田 東急ストア 192m / ファミリーマート 五反田駅南店 88m / コミッド ラック 五反田駅前店 88m / STYLE-B(スタイルB) 214m / 大崎警察署 五反田駅前交番 266m / 品川東五反田郵便局 448m		
その他費用			
備考			

現況と異なる場合には現況を優先します。 間取りの「S」はサービスルーム(納戸)です。  
 価格は物件の代金総額を表示しており、消費税が課税される場合は税込と表記の上、税込価格で表示しております。

取引条件の有効期限:2019年8月15日

No.20190427809

お問合せ先



神奈川県知事(2)第27056号

株式会社グリフィン・パートナーズ アパマンショップ横浜東口店

TEL:045-670-1115 FAX:045-670-1117

神奈川県横浜市西区高島2丁目6-32横浜東口ウィズビル8F

URL:<http://www.griffin-p.co.jp/>

E-Mail:[buysell@griffin-p.co.jp](mailto:buysell@griffin-p.co.jp)

取引態様:仲介

